

The Sinfonietta

# ザ・シンフォニエッタ

## 第22回演奏会

2008年5月11日(日)

熊本県立劇場コンサートホール

開場 14:00 開演 14:30



指揮・ピアノ  
若林 顕

22nd Concert

モーツァルト/ピアノと管弦楽のためのロンドニ長調 K.382  
ベートーヴェン/ピアノ協奏曲第5番変ホ長調 Op.73「皇帝」  
ベートーヴェン/交響曲第7番イ長調 Op.92



《入場料》

全席自由  
一般1,500円  
(当日1,700円)  
学生1,000円  
(当日1,200円)

《チケット販売》

有明楽器  
大谷楽器  
熊日プレイガイド(びふれす地下)  
熊本県立劇場  
交通センタープレイガイド  
鶴屋東館地下1階プレイガイド  
西野楽器店

合志市演奏会のお知らせ

2008年5月10日(土)

合志市総合センター“ヴィーブル”文化会館

開場 14:00 開演 14:30

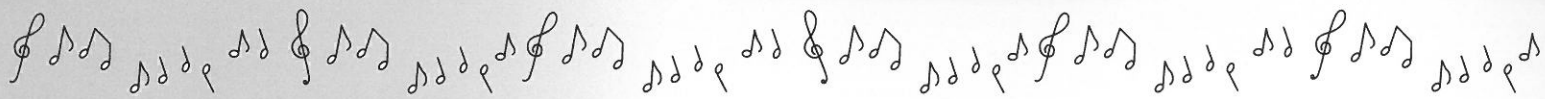
※小学生未満の方のご入場はご遠慮ください。

主催: ザ・シンフォニエッタ

後援: 熊本県 熊本県教育委員会 熊本市 熊本市教育委員会 熊本日日新聞社  
NHK熊本放送局 RKK TKU KKT KAB 熊本シティエフエム FMK

お問い合わせ Tel&Fax 096-337-3121 (中澤) 公式ホームページ <http://www.the-sinfonietta.org/>





Cihoshino

## 指揮・ピアノ 若林 顕

*Akira Wakabayashi*

表面的な流行にとらわれず、常に音楽の本質に迫る演奏を信条とする若林顕は、ラフマニノフなどの作品には、濃いロマンティズム溢れる劇的な表現力を発揮し、ベートーヴェンやブラームスなどのドイツ音楽では、奥深いアプローチに定評がある。とりわけ、単に音の美しさにとどまらない、自在な音色の表現に、近年、ますますの磨きをかけている。

東京芸大を経て、ザルツブルク・モーツァルテウムおよびベルリン芸術大学院卒。田村宏、ハンス・ライグラフの各氏に師事。1987年に、エリーザベト王妃国際コンクール第2位受賞の壮挙を果たし、一躍脚光を浴びる。2002年カーネギーホールでのリサイタルを始め世界各地でリサイタルを行う一方、国内外の数多くのオーケストラと共演を重ね、その音楽に対する真摯な姿勢は、指揮者、オーケストラからの信頼も厚い。また、国際的なアーティストとの共演による室内楽にも積極的に取り組んでいる。

2005年1,3月には「ショパンとラフマニノフの世界」と題したリサイタル・シリーズを東京にて開催、「・・・音楽へのイマジネーションの豊かさ、男性的な圧倒的なパワーをも示して、まさに充実のコンサートであった」など、数多くの高い評価を得た。近年、ピアノ協奏曲の弾き振りを中心とした指揮活動も開始、新分野への挑戦が注目を集めている。

1992年出光音楽賞、1998年モービル音楽奨励賞、2004年ホテルオークラ賞受賞。

2007年度より、桐朋学園大学特任教授として後進の指導にも力を注いでいる。

## 管弦楽 ザ・シンフォニエッタ

*The Sinfonietta*

1986年に結成された小編成のアマチュア・オーケストラ。ハイドン、モーツァルト、ベートーヴェンなどの古典派の曲を中心としながら、ロマン派、近代の曲なども演奏している。アンサンブルを楽しむため、小編成（50人以下）の特性を活かした選曲、演奏活動をしている。

これまでに共演した主な音楽家は、指揮者では本名徹二、山下一史、岩村力、藤崎凡、小野富士の各氏、ソリストでは安永徹 (Vn)、堀正文 (Vn)、篠崎史紀 (Vn)、小野富士 (Vla)、O. ボルヴィツキー (Vc)、小林道夫 (Cemb)、若林顕 (Pf)、吉田秀晃 (Pf) などの各氏で、素晴らしい指導者・共演者に恵まれ充実した活動をしている。

2004年11月にはNHK-BS2「おーい、ニッポン私の・好きな・熊本県」に出演し、熊本城前での演奏が全国に生放送された。2006年3月の第20回記念演奏会では、山下一史氏、若林顕氏らと共演。同年9月には「スペシャルオリンピックス・チャリティコンサート」の特別編成オーケストラの一員として、指揮者小林研一郎氏と共演した。



また小編成の特性を生かし、益城町、西合志町（現合志市）、合志町（同）、小川町（現宇城市）等の小中規模ホールでの演奏も行ってきた。アマチュアでも時間をかけてひとつひとつの曲をじっくり丁寧に仕上げれば充実した演奏ができるという信念をもち、8~10ヶ月の間隔で演奏会を開いている。

